



VERTICAL
WALL WPC



Brescia
Parquet



SLABBING

Wall panel



Il rivestimento Vertical con i suoi toni di colore caldi e naturali, trasmette la sensazione del vero legno ma con il grande vantaggio di non essere soggetto a sbiadimenti, fessurazioni ed alterazioni, riducendo al minimo la manutenzione nel tempo.

Pratico ed ecologico

La semplicità di installazione, di manutenzione e l'eleganza estetica ti faranno innamorare.

Tutti i toni del legno

La collezione è articolata in 6 splendide finiture che permettono di assecondare ogni stile architettonico, sia classico che moderno, con risultati estetici sorprendenti di spiccata personalità.



TEAK



OAK

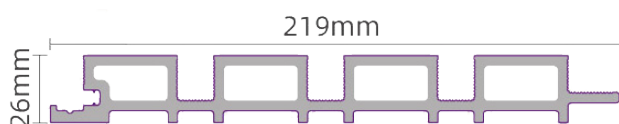


DARK TEAK



Caratteristiche uniche

La nuova composizione, con formulazione brevettata, ad alto contenuto di HDPE (38%) e polvere di legno scelto, assicura proprietà meccaniche senza pari sul mercato, quali impermeabilizzazione, elasticità e resistenza agli impatti.



Larghezza: 219 mm
Lunghezza: 2.8 mt
Spessore: 26 mm



Materiali: 50% fibra di legno, 38% HDPE, 12% additivi
Certificati: FSC, CNAS, ISO 9001:2019
Colore: 6 proposti



SPACE GREY



SMOKE GREY



WHITE
 Su richiesta

WPC di nuova generazione



La nuova collezione di rivestimenti per facciate in WPC "Vertical" si distingue per l'innovativa formulazione dei materiali che la compongono, conferendole caratteristiche esclusive in termini di realismo, durata, isolamento acustico e termico, offrendo nel contempo una soluzione pratica per il rivestimento di facciate con il risultato di un'estetica moderna elegante ed attraente.



Rivestimento in polimeri alta qualità

Struttura in materiale composito ad alta resistenza

Grazie al suo particolare rivestimento protettivo di 0,5mm, risulterà estremamente efficace nella resistenza allo smog ed agli agenti atmosferici, impedendo la formazione di muffe o batteri e preservando negli anni il suo aspetto originale.

Il rivestimento Vertical con i suoi toni di colore caldi e naturali, trasmette la sensazione del vero legno ma con il grande vantaggio di non essere soggetto a sbiadimenti, fessurazioni ed alterazioni, riducendo al minimo la manutenzione nel tempo.

Modalità di installazione

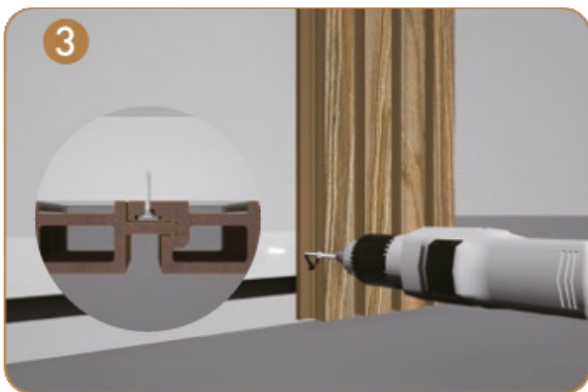
Istruzioni a scopo puramente esemplificativo, per il montaggio si consiglia di consultare le istruzioni dettagliate scaricabili dall'area download del sito Vertical.



Innanzitutto, fissa i magatelli ad un intervallo di 450 mm al muro con viti ad espansione. La distanza tra due viti adiacenti dovrebbe essere 500 mm.



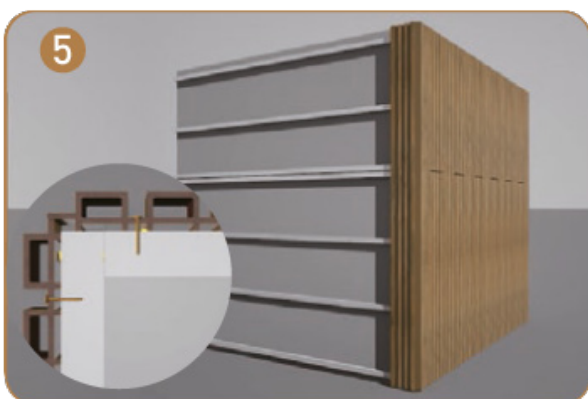
Fissare il primo pannello di rivestimento della parete sui magatelli usando viti colorate, se rimarrà a vista, altrimenti autofilettanti se sarà coperto da un profilo a L o da un profilo ad angolo.



Completare l'installazione del primo pezzo utilizzando viti autofilettanti per fissarlo al magatello. Le viti devono essere installate nella scanalatura del rivestimento che sarà coperta dal pezzo successivo.



Unisci il secondo pezzo di rivestimento al primo. Fissalo ai magatelli con viti autofilettanti.



Per finire correttamente l'angolo, senza l'ausilio del profilo speciale angolare, o del profilo a L, gli elementi devono essere a filo l'uno con l'altro e vanno fissati con le viti.



Finire l'installazione fissando gli elementi restanti nello stesso modo.



Accessori



WP SS-D
Viti autofilettanti in acciaio inox
AISI 410, mm 4*25



WPFE-L80
Tasselli autofilettanti mm 6*80



WP SS-B
Viti autofilettanti colorate in
acciaio inox AISI 304, mm 4*35



WP SL-09
Tappi colorati, profilati su
misura in espanso, mm 26*219



WP CT-02
Fascia di finitura in WPC, con
film protettivo anti UV, mm
12*140*2800



WP CL-01
Profilo angolare piatto, in tinta,
mm 51*56*2800



WP CL-02
Profilo speciale in tinta, di
partenza o angolo, a sezione
rettangolare, mm 12*140*280



WP AL-3*2
Magatello in alluminio
anodizzato mm 1*20*30

Scheda tecnica Wall WPC Co-estruso

TEST	RISULTATO		METODO
Dimensione doga e peso	mm 26*219*2800 - kg 8,26		
Resa al netto degli incastri e sovrapposizioni	4,9 ml/1 mq		
Orientamento di montaggio	Verticale ed orizzontale		
Densità	1,35g/cm ³		ASTM D792-00
Resistenza all'umidità	21 gg umidità 85% temp.25°C	Result:Rating1	ISO 16869:2008 EN 15534-4:2014 sect.4,5,5 EN 15534-1:2014 sect.8,3,2
Test di estrazione della vite	3353N		ASTM D7032-17 SEZIONE 5,5 ASTM D1761-12
Resistenza all'impatto	→ 133J		ASTM d4495-16
Gravità specifica	1,31		ASTM D7031-11 SEZIONE 5,14 ASTM D792-13 METODO A
Durezza shore	D/70/1		ASTM D2240-15
Livello di resistenza muffa	0 *1		ASTM G21-15
Emissione di formaldeide	0,02ppm *2	E1	ASTM D6007-14
presenza di metalli pesanti solubili	ND *3		ASTM F963-16 C.8,3)
Resistenza all'abrasione	perdita di massa: 30,0mg indice di usura: 30		ASTM D6007-14
Resistenza all'indentazione	Brinell hardness: 79 Mpa recupero elastico: 54%	indice di	EN 1534-1:2014 SEZ. 7,5 EN 15534-4:2014 SEZ. 4,5,7 EN 1534-:2010
Resistenza al fuoco	Bf1S1		EN ISO 9239-1:2010 EN ISO 11925-2:2010+AC:2011

Resistenza agli agenti atmosferici artificiali	tempo di esposizione	ΔL*	Δa*	Δb*	ΔE*	SCALA DI GRIGIO	Osservazioni	ISO 4892-2:2013 CICLO 1 EN 15534-4:2014 SEZ. 4,5,5 EN 15534-1:2014 SEZ. 8,1,7
	720 ore	-0,14	0,11	0,18	0,26	5	Nessun cambiamento di colore	
	1440 ore	-0,28	0,14	0,38	0,5	4-5	lieve cambiamento di colore	
	2000 ore	-0,37	0,18	0,43	0,6	4-5	lieve cambiamento di colore	

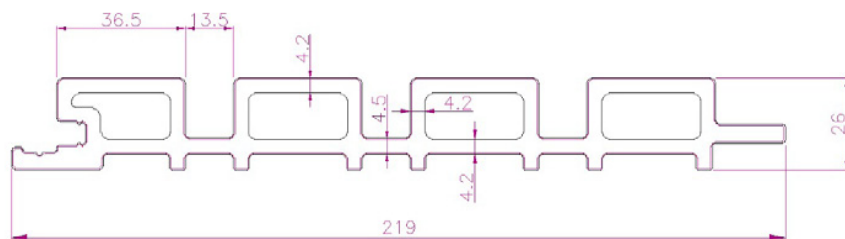
*1 rating standard: 0 - no muffa o decolorazione della superficie

*2 1ppm= 1mg/kg= 0,0001%

*3 non rilevato

Composizione del WPC co-estruso

SEZIONE	COMPONENTI	DESCRIZIONE	%
Rivestimento	strati di polimeri di alta qualità	HDPE modificato	100%
Struttura	fibra di legno	80 strati di fibra di legno	50%
	particelle plastiche	resina plastica di alta qualità	38%
	Additivi	stabilizzatore additivo anti UV additivo anti invecchiamento agente di accoppiamento pigmento colore	12%



Il WPC co-estruso di ultima generazione è formato da una struttura di materiali compositi ad alte prestazioni, rivestito da una pellicola con polimeri con elevate qualità di resistenza agli agenti atmosferici

Destinazione d'uso: rivestimenti di facciate con sottostruttura in alluminio a fini estetici/isolanti ma non strutturali

NB: I dati tecnici e le immagini possono cambiare senza preavviso da parte del produttore



Bassa conduttività
termica



Resistente
all'usura



Lunga durata



Igienico
& ecologico



Resistente
all'acqua



Elegante



Bassa
manutenzione



Facile
installazione

Brescia Parquet Via Nazionale 61 Puegnago del Garda (BS)
www.bresciaparquet.com info@bresciaparquet.com tel 03651905750